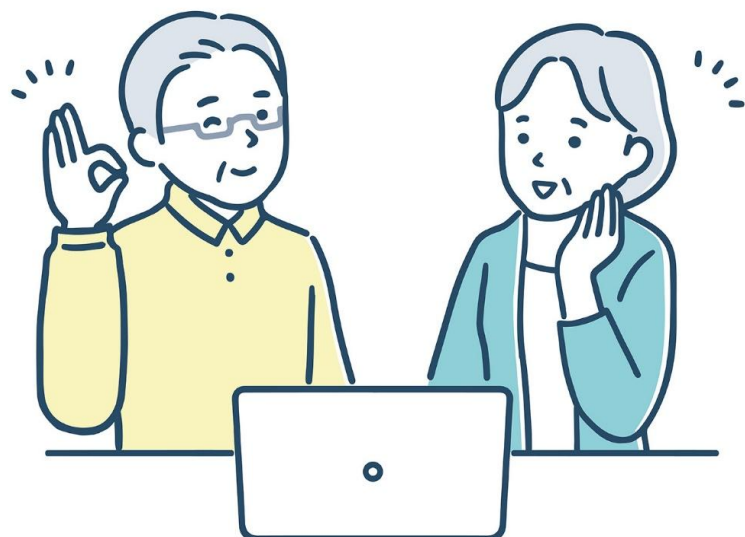


就業にも役立つパソコン／

# はじめてさわるパソコン

パソコン初心者や  
苦手な方も大歓迎！



パソコンの電源を入れるところから、マウスの使い方、簡単な文字入力など基本操作をゆっくり学びます！

## 5月14日(水)・16日(金)

時間：10:00～12:00

定員：20名（\*応募者多数の場合は抽選）

対象者：市内在住55歳以上の方

会場：高齢者就業支援センター4階OA研修室

講師：NPO法人PCマスターズ

費用：2,500円（全2回分・教材費込）

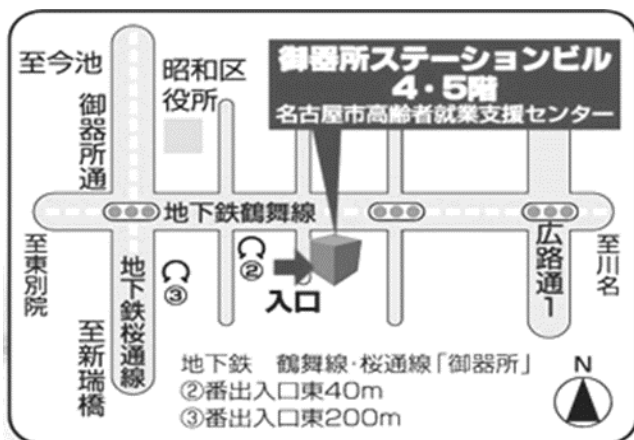


ここがオススメ！

集団での講習ですが、サポートの講師もいますので、気になったことをすぐに質問できます！



※自宅にパソコンがない方でもOK！  
センターのパソコンを使って学びます。



### 申込方法

4月21日(月)午後5時までに、電話、FAX（講習名・希望コース・住所・氏名・年齢・電話番号を明記）または、ホームページにてお申込みください。応募者多数の場合は、抽選にて受講者を決定し、当選者のみに4月末までに郵送で通知します。抽選結果の電話等によるお問合せはご遠慮ください。

<問合せ・申込み先> **名古屋市高齢者就業支援センター**

所在地：〒466-0015名古屋市昭和区御器所通3-12-1

TEL：842-4691 FAX：842-4894 ホームページ <https://www.bes-c.com>

電話・来所でのお問合せは、月～金（祝日・休日を除く）9:00～17:00でお願いします。

# 就業にも役立つパソコン／はじめてさわるパソコン

【申込用紙（兼FAX用紙）】

みだしの講座に申込みます。

住所	〒 ー 名古屋市 区
フリガナ	
氏名	
年齢	歳
電話番号	ー ー
どこで、または誰から本講座をお知りになりましたか。	1 広報なごや      2 民生名古屋      3 知人・家族等 4 図書館のチラシ    5 生涯学習センターのチラシ 6 区役所              7 支援センターのチラシ等 8 シルバー会員配布物    9 新聞 10 その他（              ）

※いただいた情報は、講習の開催案内および運営等にものみ利用します。それ以外の目的に利用、または第三者に提供することはありません。

表面の内容をよくご確認ください。

\* FAXでのお申し込みの際には、お電話で着信のご確認をしていただくことをおすすめします。

公式LINEにて講座の案内を配信中！



友だち  
募集中！

@398pfpmv



送付先：名古屋市高齢者就業支援センター  
(TEL) 052-842-4691 (FAX) 052-842-4894